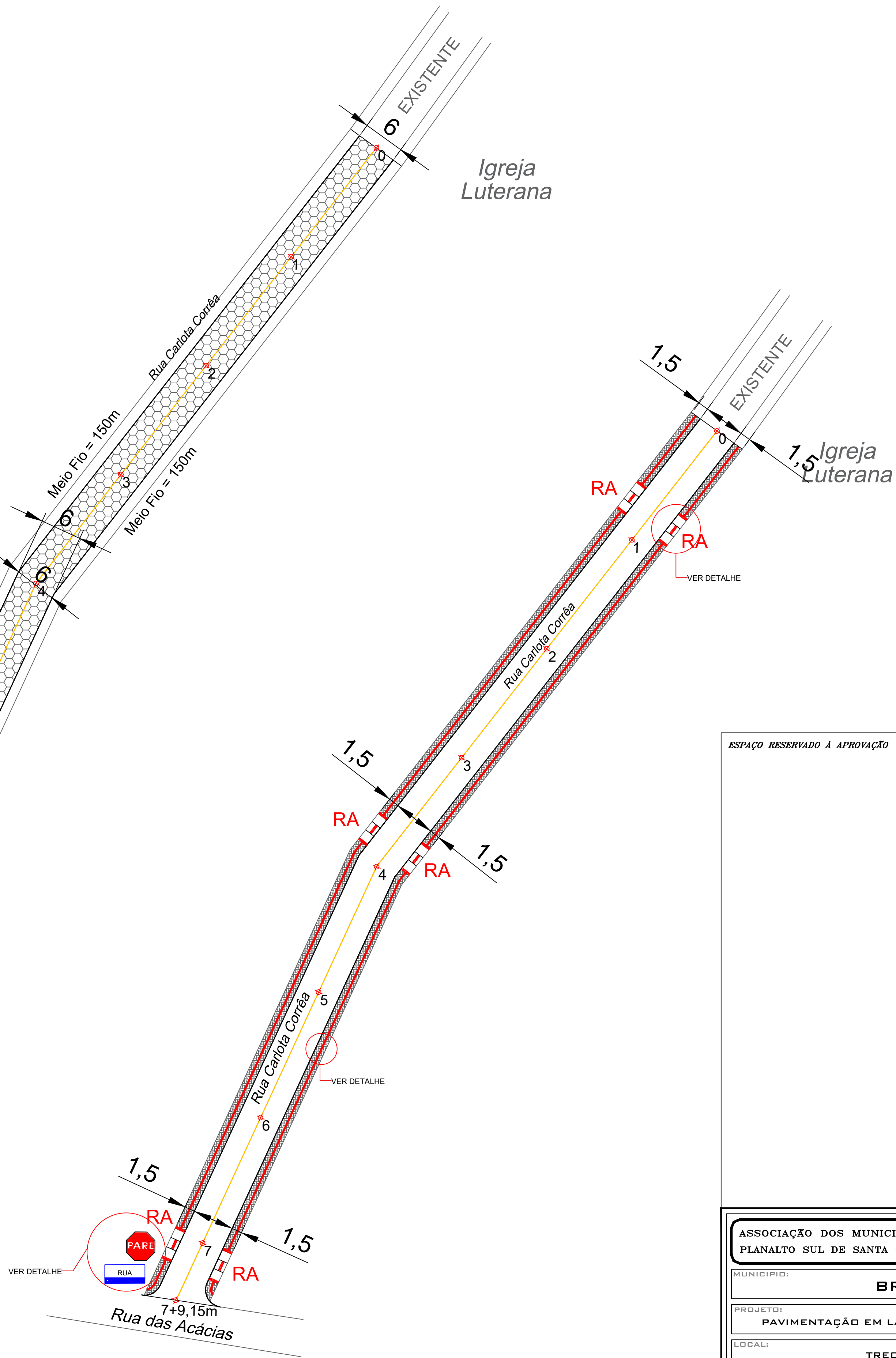


DRENAGEM
ESC.: 1:400

GEOMÉTRICO
ESC.: 1:400



PASSEIOS E SINALIZAÇÃO
ESC.: 1:400

LEGENDA	
0; 1; 2 ...	ESTACAS A CADA 20 METROS
	CAIXA COLETORA EXISTENTE
	CAIXA COLETORA NOVA
	TUBULAÇÃO EXISTENTE
	TUBULAÇÃO NOVA
	INDICAÇÃO DO CAIMENTO DA ÁGUA PLUVIAL
	RUA EM LAJOTA SEXTAVADA - BLOCO 35 MPa 25x25cm e = 8cm
	PASSEIO EM PAVER - BLOCO 35 MPa 20x10cm e = 6cm
	MEIO FIO
	EIXO DA PSITA
	RV RAMPAS DE ACESSO DE VEÍCULOS
	RA RAMPAS DE ACESSIBILIDADE
	PISO TÁTIL "ALERTA" - 30x30cm
	PISO TÁTIL "DIRECIONAL" - 30x30cm
	POSTES

ESPAÇO RESERVADO À APROVAÇÃO

ASSOCIAÇÃO DOS MUNICÍPIOS DO
PLANALTO SUL DE SANTA CATARINA



MUNICÍPIO: BRUNÓPOLIS - SC			
PROJETO: PAVIMENTAÇÃO EM LAJOTA SEXTAVADA DE CONCRETO - DETALHES			
LOCAL: TRECHO II RUA CARLOTA CORRÊA			
PAVIMENTAÇÃO: 897,92M²	MEIO-FIO: 300,00 M	PASSEIO: 447,45M²	EXTENSÃO 149,15 M
TUBOS Ø 0,40: -	TUBOS Ø 0,60: 255,00 M	TUBOS Ø 1,00: -	CAIXAS COLETORAS: 20 UN
DATA: JUN/2023	DESENHO: NATHAN	RESP. TÉCNICO:	
ESCALA: 1:400	PRANCHA: 01-02	JULIANA AÍSI BREGER CENCI CREA - SC 55.714-9 Eng. CIVIL	VOLMAR VINÍCIUS CANÔNICA CREA - SC 151.177-0 Eng. CIVIL